



# ÖREB-Kataster – Neue Themen

GeoForum 07.12.2023

Kira Stich

## Ein kurzer Überblick....

### Themen in kantonaler oder kommunaler Zuständigkeit

ÖREB-Katasterthema	Modell- beschreibung	Stand der Umsetzung	ÖREB- Kataster	MapBS
Nutzungsplanung Stadt Basel	 Direktlink	Aufgeschaltet	Direktlink ↗	Direktlink ↗
Nutzungsplanung Gemeinde Riehen	 Direktlink	Aufgeschaltet	Direktlink ↗	Direktlink ↗
Nutzungsplanung Gemeinde Bettingen	 Direktlink	Aufgeschaltet	Direktlink ↗	Direktlink ↗
Planungszonen				
Planungszonen				
Planungszonen Gemeinde Bettingen	 Direktlink	Aufgeschaltet	Direktlink ↗	Direktlink ↗
Denkmalverzeichnis	 Direktlink	Aufgeschaltet	Direktlink ↗	Direktlink ↗
Bau-, Strassen- und Weglinien (kantonal) Stadt Basel	 Direktlink	Aufgeschaltet	Direktlink	Direktlink ↗
Bau-, Strassen- und Weglinien (kommunal) Gemeinde Riehen	 Direktlink	Aufgeschaltet	Direktlink	Direktlink ↗
Bau-, Strassen- und Weglinien (kommunal) Gemeinde Bettingen	 Direktlink	in Arbeit*		Direktlink ↗

20 Themen in kantonaler oder kommunaler Zuständigkeit

...USW.

## Ein kurzer Überblick....

### Themen in Zuständigkeit des Bundes

ÖREB-Katasterthema	Stand der Umsetzung	ÖREB-Kataster
Projektierungszonen Nationalstrassen	Aufgeschaltet	<a href="#">Direktlink ↗</a>
Baulinien Nationalstrassen	Aufgeschaltet	<a href="#">Direktlink ↗</a>
Projektierungszonen Eisenbahnanlagen	Aufgeschaltet	<a href="#">Direktlink ↗</a>
Baulinien Eisenbahnanlagen	Aufgeschaltet	<a href="#">Direktlink ↗</a>
Projektierungszonen	Aufgeschaltet	<a href="#">Direktlink ↗</a>
Baulinien Flughafenanlagen	Aufgeschaltet	<a href="#">Direktlink ↗</a>
Sicherheitszonenplan	Aufgeschaltet	<a href="#">Direktlink ↗</a>
Kataster der belasteten Standorte im Bereich des Militärs	Aufgeschaltet	<a href="#">Direktlink ↗</a>
Kataster der belasteten Standorte im Bereich der zivilen Flugplätze	Aufgeschaltet	<a href="#">Direktlink ↗</a>
Kataster der belasteten Standorte im Bereich des öffentlichen Verkehrs	Aufgeschaltet	<a href="#">Direktlink ↗</a>
Projektierungszonen Leitungen mit einer Nennspannung von 220 kV oder höher	Aufgeschaltet	<a href="#">Direktlink ↗</a>
Baulinien Starkstromanlagen	Aufgeschaltet	<a href="#">Direktlink ↗</a>

12 Themen in Zuständigkeit des Bundes

## Strategieperiode 2020 - 2023

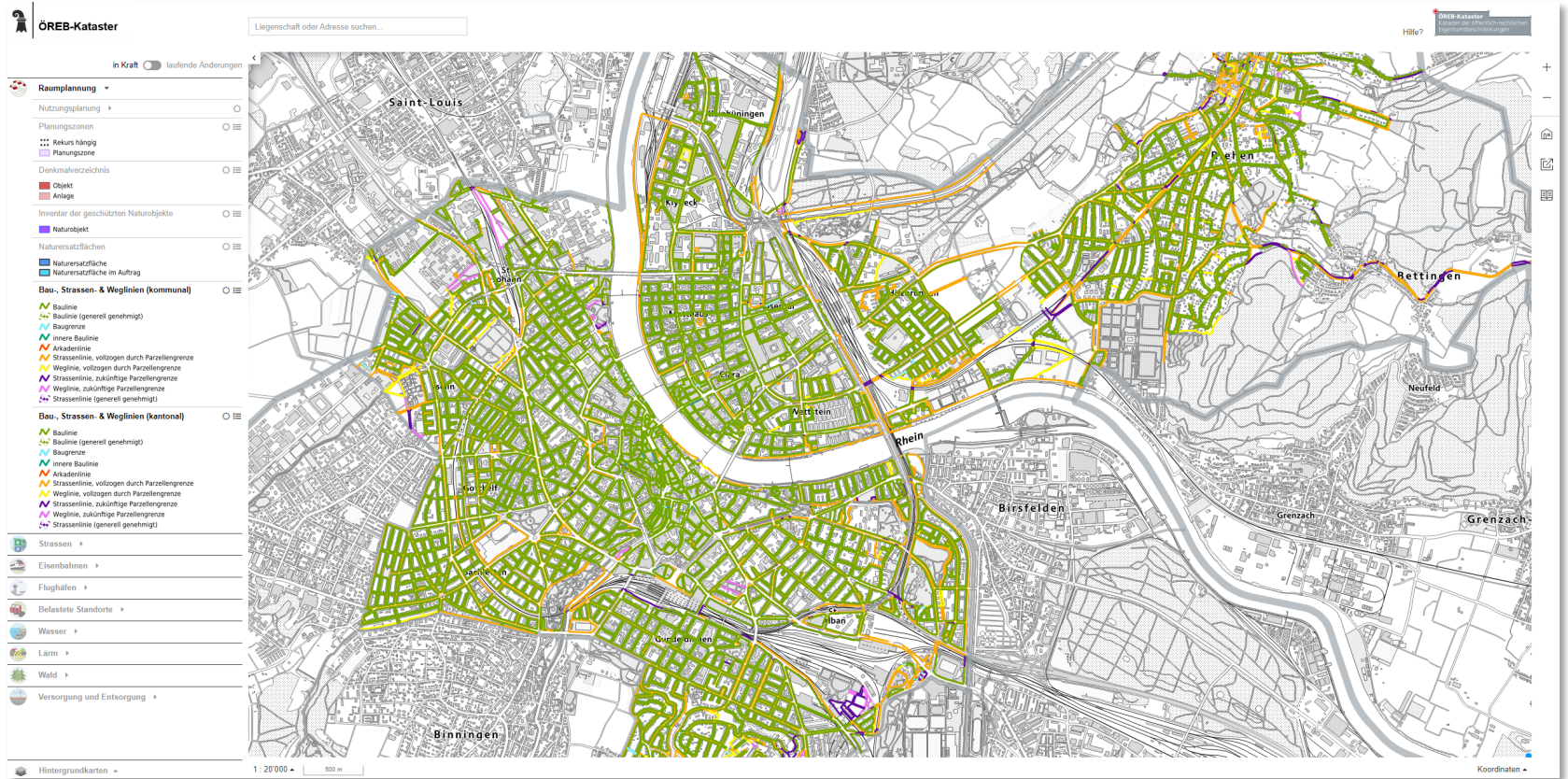
Weiterentwicklung	2020	2021	2022	2023
Planungszonen (Anpassung an MGDM)				
Gewässerraum (Anpassung an MGDM)				
Waldreservate				
Projektierungszonen Leitungen 220 kV				
Baulinien Starkstromanlagen				
Bau-, Strassen & Weglinien Stadt Basel				
Bau-, Strassen & Weglinien Riehen				
Inventar der geschützten Naturobjekte				
Naturersatzflächen				
Mehrwertabgabe				



## Strategieperiode 2020 - 2023

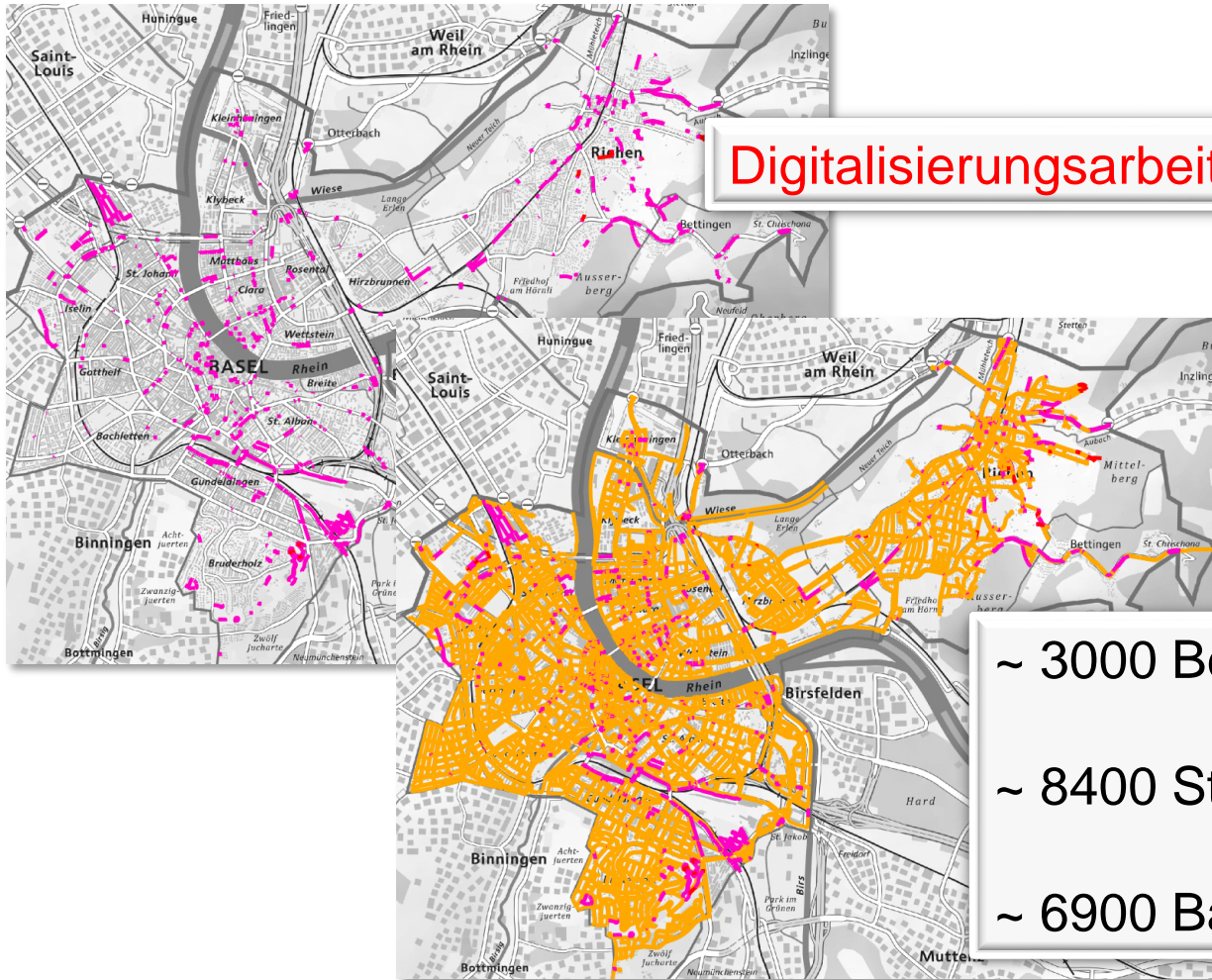
Weiterentwicklung	2020	2021	2022	2023
Planungszonen (Anpassung an MGDM)			✓	
Gewässerraum (Anpassung an MGDM)			✓	
Waldreservate				✓
Projektierungszonen Leitungen 220 kV			✓	
Baulinien Starkstromanlagen			✓	
Bau-, Strassen & Weglinien Stadt Basel				✓
Bau-, Strassen & Weglinien Riehen				✓
Inventar der geschützten Naturobjekte			✓	
Naturersatzflächen				✓
Mehrwertabgabe				(✓)

# Herausforderung angenommen!





## Herausforderung gemeistert!



Digitalisierungsarbeit von mehreren Jahren

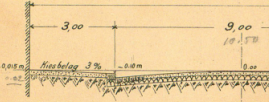
- ~ 3000 Beschlusstexte & Pläne
- ~ 8400 Strassen- und Weglinien
- ~ 6900 Baulinien und -grenzen

# Herausforderung gemeistert!

87

Schlachthaus  
KOHLEN

zwischen St. Joha...



Festgesetzt durch...

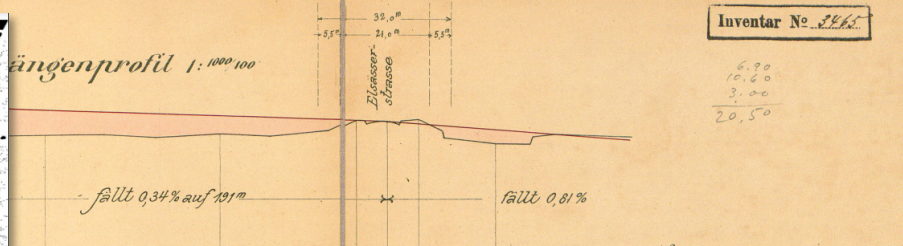
ST. C...

M...

Inventar No. 3862

6.90  
10.20  
3.00  
20.50

Längsprofil 1:1000/100



fällt 0,34% auf 191m      fällt 0,01%

Elsässerstrasse

E LSASS  
SCHWEIZ

Schlachthausstrasse

Kohlenstrasse

Nach dem Grundbuchplan:

BAUDEPARTMENT BASEL-STADT  
AUSGEFERTIGT DEN 25. Juni 1902.  
DER KANTONS-INGENIEUR:

Eingetragen  
25 Juni 1902  
H. Schweizer

Zusatzparzellen Grundbuch  
6. kantonales Inventar 1170,  
1165, 1263, 1117  
aus dem 1. Juni 1902  
für vorbehalten  
H. Schweizer

**Beschluss des Regierungsrates**  
betreffend die  
Festsetzung von endgültigen Bau- und Strassenlinien  
für die Kohlenstrasse.

Der Regierungsrat des Kantons Basel-Stadt beschliesst in Abänderung des Lemma c des Beschlusses vom 16. Sept. 1899 betr. Baulinien für das äussere St. Johanna-Quartier: Für die Kohlenstrasse werden Bau- und Strassenlinien endgültig festgesetzt, wie folgt:

I. Massgebend für diese Bau- und Strassenlinien sind die vom Regierungsrat unter dem heutigen Datum unterzeichneten und mit der Inventarnummer 3465 versehenen Pläne, sowie die nachstehende, mit den Angaben der Pläne übereinstimmende

**Beschreibung:**

1. Lage der Strasse:

a) Anfang: Güterstation St. Johann.  
b) Richtungsbrüche: keine.  
c) Ende: Elsässerstrasse.

2. Breite der Strasse:  
zwischen den Baulinien, zugleich Strassenlinien 20,5 m.  
Die bisherige, mit der Abgrenzung des Industriegeleises zusammenfallende Strassenlinie wird aufgehoben.

3. Höhenverhältnisse:

a) Anfangspunkt: Cote 15,75.  
b) Gefällsverhältnisse: 0,34% Fall auf 191 m.  
c) Endpunkt: Cote 15,40

II. Die Kohlenstrasse wird als Hauptstrasse bezeichnet. Die Grundbuchverwaltung wird angewiesen, diese Baulinien im Grundbuch einzutragen.

Dieser Beschluss ist zu publizieren und dem Baudepartement in doppelter Ausfertigung zu Händen des Grundbuches, sowie den angeführten Liegenschaftseigentümern nach Massgabe von § 3 des Gesetzes über Aulegung und Korrektur von Strassen vom 13. Februar 1902 mitzuteilen.

Basel, den 25. Juni 1902.

Kantonales Kantonal  
Rathhaus  
H. Schweizer

ST. C...

M...

Verzeichnis der von den Bau- und Strassenlinien betroffenen Liegenschaften und deren Eigentümer:

Sektion I Parzelle 1170\*, Eigentümer: Fr. Tschertler-Verker.

Sektion I Parzelle 1115\*, Eigentümer: Bartlin Botsch-Greiner.

Sektion I Parzelle 1263, Eigentümer: Chemische Fabrik Schweizerhall.

Sektion I Parzelle 1117\*, Eigentümer: Fr. Tschertler-Verker.



# Immer mal was Neues



# Naturersatzflächen im Auftrag

**ÖREB-Kataster**

in Kanton Basel-Stadt

**Raumplanung**

Nutzungsplanung

Planungszonen

Rekurs hängig

Planungszone

Denkmalverzeichnis

Objekt

Anlage

Inventar der geschützten Naturobjekt

**Naturersatzflächen**

Naturersatzfläche

Naturersatzfläche im Auftrag

Bau-, Strassen- & Weglinien

Baulinie

Baulinie (generell genehmigt)

Baugrenze

Innere Baulinie

Arkadenlinie

Strassenlinie, vollzogen

Hintergrundkarten

Schweizerische Eidgenossenschaft  
Confédération suisse  
Confederazione Svizzera  
Confederaziun svizra
Kanton Basel-Stadt
Basel
ÖREB-Kataster  
Kataster der öffentlich-rechtlichen  
Eigentumsbeschränkungen

## Naturersatzflächen

Rechtskräftig

Legende beteiligter Objekte	Typ	Anteil	Anzahl
<span style="color: blue;">■</span>	Naturersatzfläche	736 m <sup>2</sup>	0
<b>Übrige Legende (im sichtbaren Bereich)</b>			
<span style="color: blue;">■</span>	Naturersatzfläche im Auftrag		

**Rechtsvorschriften**

BP 207\_2A Walkeweg (207\_2A\_BP\_Am\_Walkeweg.pdf)  
[https://www.stadtgaertnerei.bs.ch/attachment\\_data/attachment\\_data/207\\_2A\\_BP\\_2013\\_04\\_24\\_ENT\\_9054133\\_OEREB.pdf](https://www.stadtgaertnerei.bs.ch/attachment_data/attachment_data/207_2A_BP_2013_04_24_ENT_9054133_OEREB.pdf)

**Gesetzliche Grundlagen**

Bundesgesetz über den Natur- und Heimatschutz (NHG)  
<https://www.lexfind.ch/foi/12284436>

Gesetz über den Natur- und Landschaftsschutz  
[https://www.gesetzsammlung.bs.ch/frontend/versionspdf\\_file\\_with\\_annex/49257/localex/12284436.pdf](https://www.gesetzsammlung.bs.ch/frontend/versionspdf_file_with_annex/49257/localex/12284436.pdf)

Verordnung über den Natur- und Landschaftsschutz  
[https://www.gesetzsammlung.bs.ch/frontend/versionspdf\\_file\\_with\\_annex/54657/localex/12284436.pdf](https://www.gesetzsammlung.bs.ch/frontend/versionspdf_file_with_annex/54657/localex/12284436.pdf)

**Weitere Informationen und Hinweise**

Planungsbericht BPlan und Zonenänderung.pdf  
[https://www.stadtgaertnerei.bs.ch/attachment\\_data/attachment\\_data/12330](https://www.stadtgaertnerei.bs.ch/attachment_data/attachment_data/12330)

**Zuständige Stelle**

Stadtgärtnerei Basel-Stadt  
<https://www.stadtgaertnerei.bs.ch>

**ÖREB-Kataster**  
Kataster der öffentlich-rechtlichen  
Eigentumsbeschränkungen

## Naturersatzfläche im Auftrag

Zuständige Stelle

Stadtgärtnerei Basel  
<https://www.stadtgaertnerei.bs.ch/>

Koordinaten



## Strategieperiode 2024 - 2027

Ausblick - neue Themen

- «Rohrleitungsanlagen: Schutzbereiche» (ID 223)

Stossrichtung «Den ÖREB-Kataster konsolidieren und stabilisieren»

- Schweizweit und flächendeckende Publikation ausgewählter Themen
- Publikation & Harmonisierung laufender Änderungen (mit und ohne Vorwirkung)

## Strategieperiode 2024 - 2027

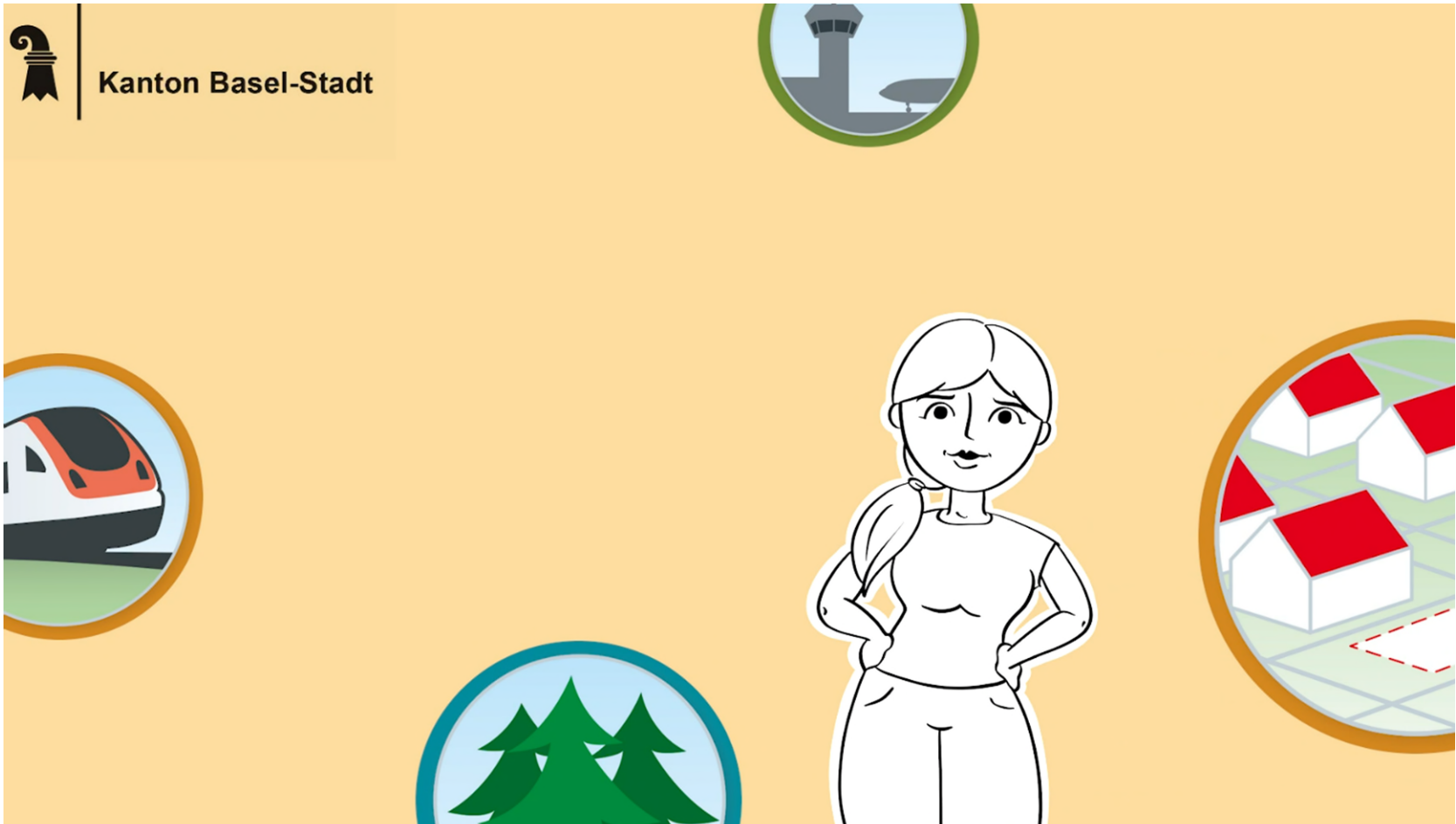
Ausblick - neue Themen

- «Rohrleitungsanlagen: Schutzbereiche» (ID 223)

Stossrichtung «Den weiteren Ausbau des ÖREB-Katasters vorbereiten»

- Einfacher und umfassender Zugang zu Grundstücksinformationen
- Benutzerfreundlichkeit analysieren
- Wirkungsbereiche gewisser ÖREB definieren

## ÖREB Publikation leicht gemacht



# Herzlichen Dank für die Aufmerksamkeit

