

Von der Lärmberechnung zum Strassenlärmkataster

Departement für Wirtschaft, Soziales und Umwelt
Amt für Umwelt und Energie AUE
Abteilung Lärmschutz
Priska Plüss



Lärmschutzverordnung

Art. 37 Lärmbelastungskataster

1. Bei Strassen, Eisenbahnanlagen und Flugplätzen hält die Vollzugsbehörde die nach Art. 36 ermittelten **Lärm-Immissionen** in je einem Kataster fest (Lärmbelastungskataster).

6. Jede Person kann die Lärmbelastungskataster soweit einsehen, als nicht das Fabrikations- und Geschäftsgeheimnis Und keine anderen überwiegenden Interessen entgegenstehen.



Zuständigkeit

- **Fluglärm:**
Bundesamt für Zivilluftfahrt
- **Eisenbahnlärm:**
Bundesamt für Verkehr
- **Nationalstrassen:**
Bundesamt für Strassen
- **Uebrige Strassen:**
Die Kantone

Aber: Es gibt keine genauen Vorgaben wie der Kataster zu erstellen ist

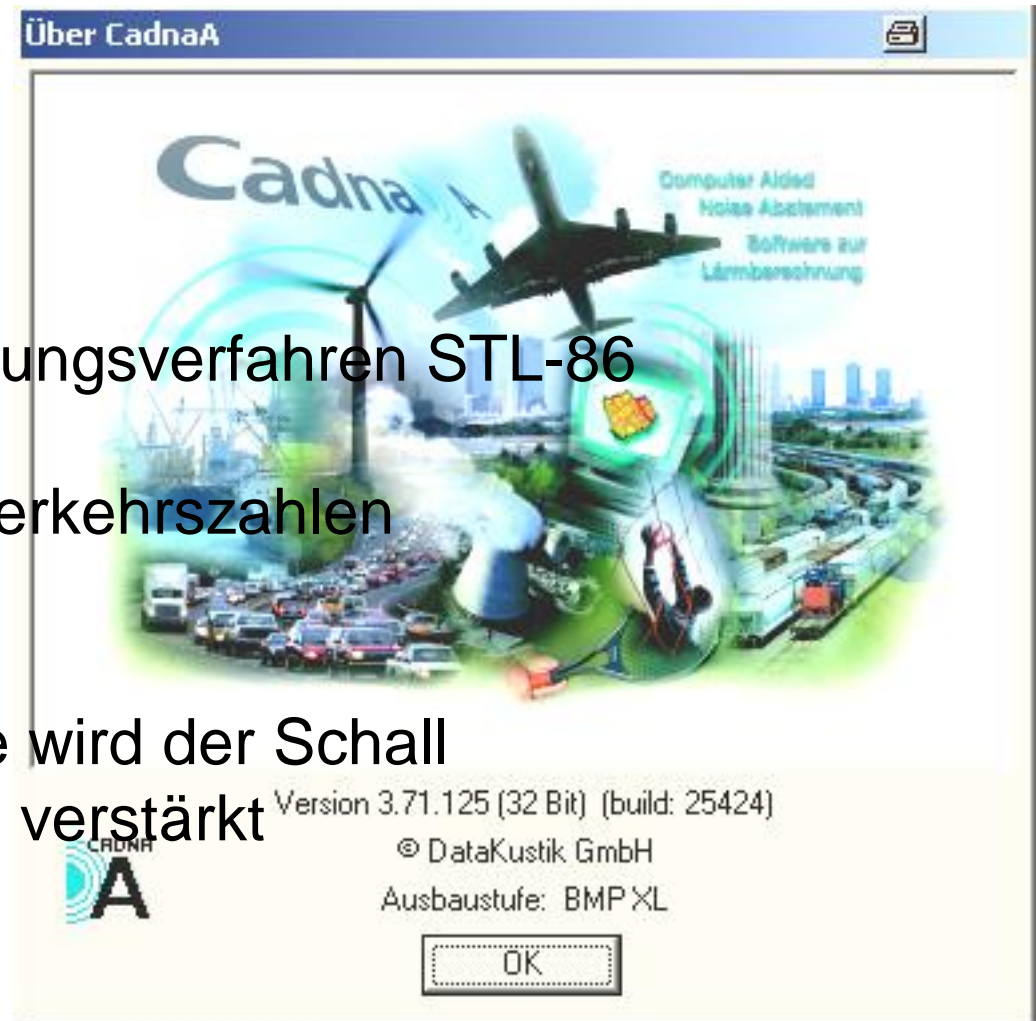


3-D Modell

Vorgegeben ist das Berechnungsverfahren STL-86

STL-86 berechnet aus den Verkehrszahlen Emissionen

Durch Gelände und Gebäude wird der Schall gedämpft. Durch Reflexionen verstärkt



In CADNA_A wird ein 3-Modell erstellt und damit die Immissionen an den Gebäuden berechnet



Datengrundlage

GeoShop

- ┆ Tempo 30 Zonen
- ┆ Lärmempfindlichkeitsstufen
- ┆ Orthophoto
- ┆ Bodenbeckung
- ┆ Leitungskataster für die Standorte der LSA



Datengrundlage

| Anzahl Bewohner:

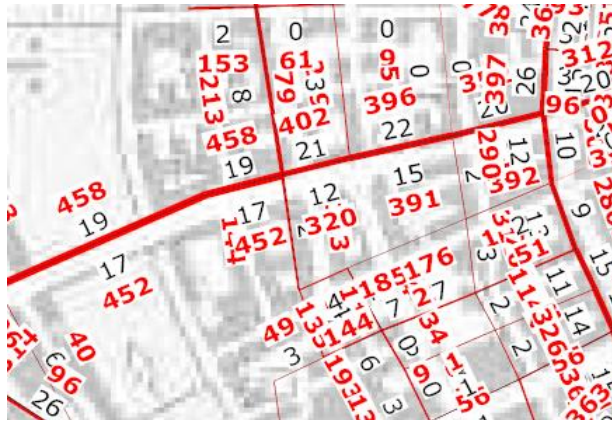
| ...

| ...

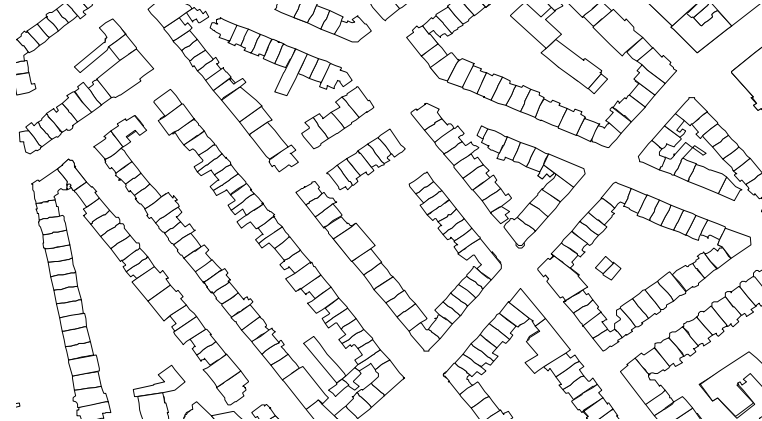


Datengrundlage

Spezialaufbereitungen



LSV konforme
Verkehrszahlen auf
Basis des GVM

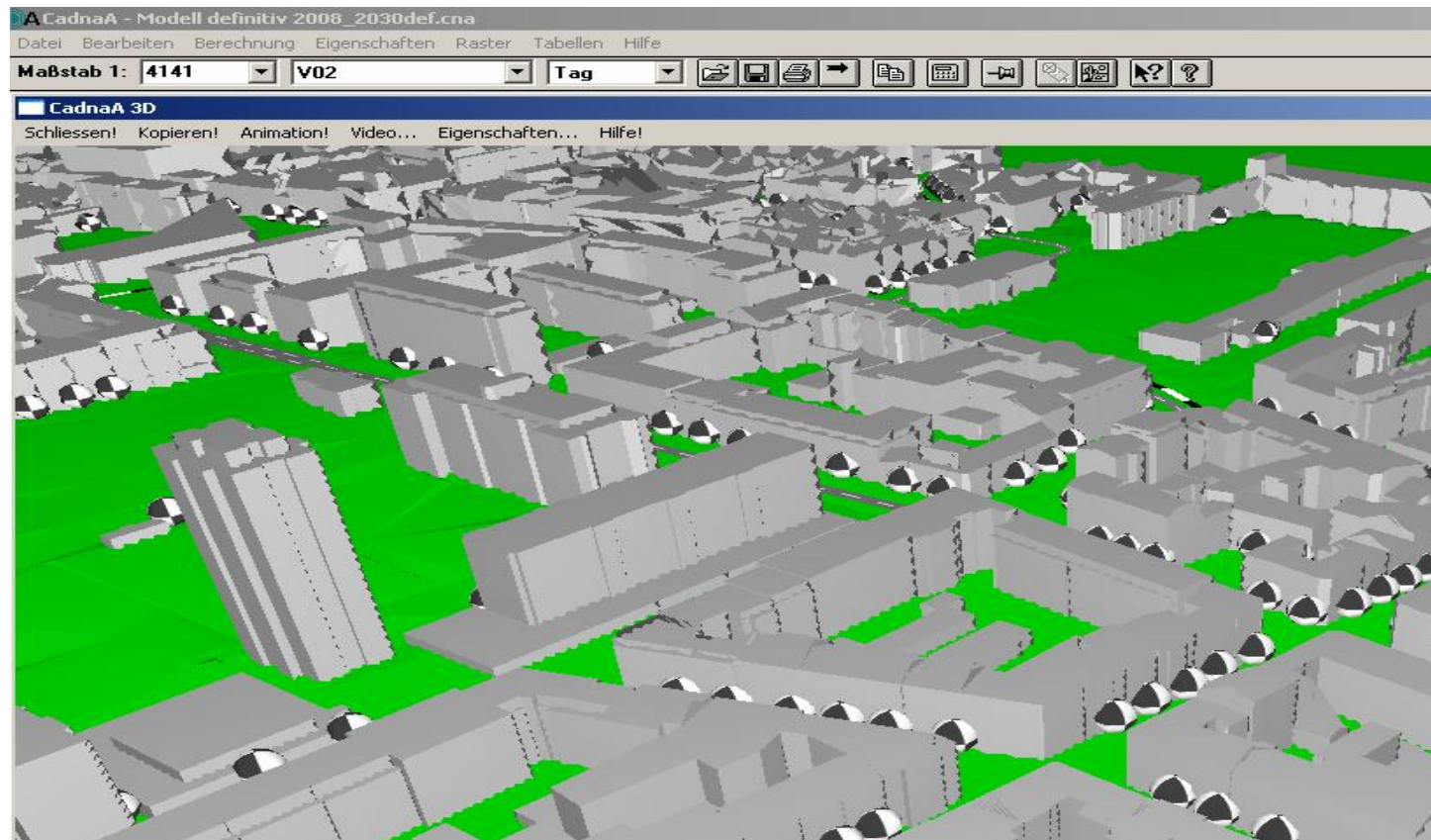


Grundrissgerechte
Dachlinien



Katastermodell

Grundlagendaten werden zu einem 3-D Modell zusammengefügt

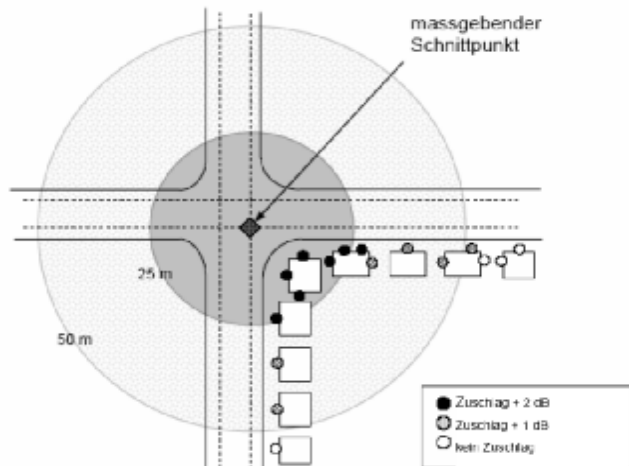


Ampelzuschlag

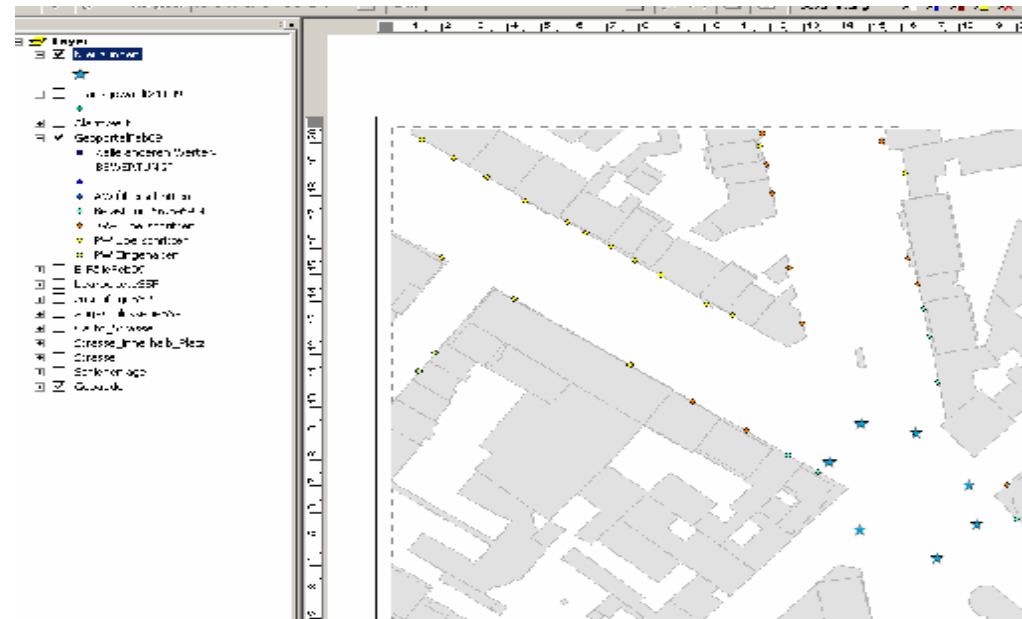
Zuschläge auf Berechnungen sind in CADNA nicht möglich.
Die Bearbeitung muss in ArcMap erfolgen.

Abb. 5 > Kreuzungszuschläge bei Lichtsignalanlagen.

Bei Kreuzungen, die mit Lichtsignalanlagen betrieben werden, kann im Nahbereich bis 50m eine Pegelkorrektur im Sinne einer Störwirkungs-Zuschläge eingesetzt werden.

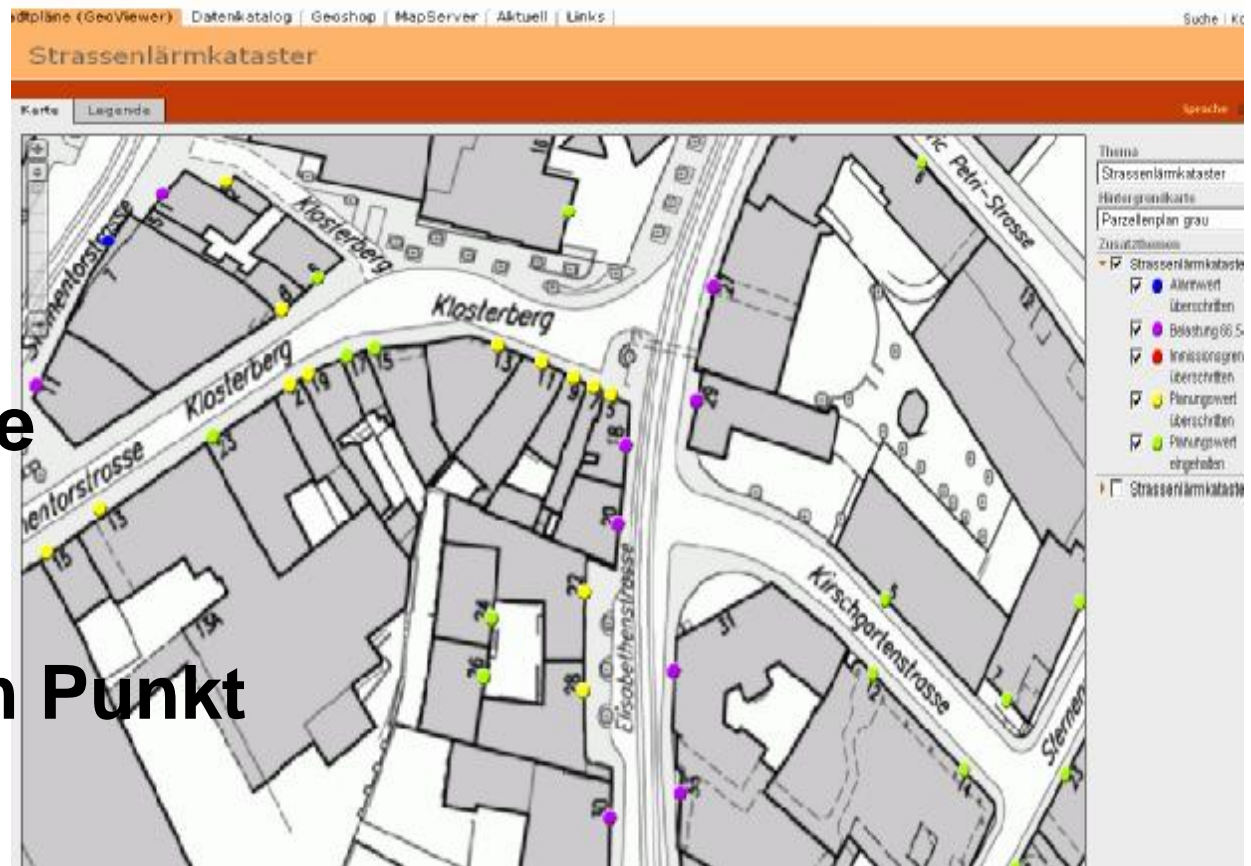


Datenquelle: BAFU, Abteilung Lärmbekämpfung



Der Kataster im Geoportal

„Qualitative“
Darstellung
auf der Oberfläche
Angaben über
Belastung
als Information im Punkt



Nutzen des Lärmbelastungskatasters

- Baubewilligungsverfahren (Art. 31 LSV)
- Strassensanierungsprogramme
- Mehrjahresplanung
- Auswirkung planerischer Vorhaben



Danke!

